



ആന സങ്കേതങ്ങൾ

ഡോ.കെ.കിഷോർ കുമാർ

ചരിത്രാതീത കാലം മുതൽക്കേ ആന മനുഷ്യൻ വിസ്മയമായിരുന്നു. ആകാരം, ഭംഗി, ഓർമ ശക്തി, ബുദ്ധിശക്തി എന്നിവയിൽ ഇതര ജീവികളേക്കാൾ ഒരുപടി മുന്നിൽ നിൽക്കുന്ന ജീവി. ഭാരതീയരെ, വിശിഷ്ടാ മലയാളികളെ സംബന്ധിച്ച് നമ്മുടെ സാംസ്കാരികവും, മതപരവുമായ എല്ലാ മേഖലകളിലും ആന അത്രയ്ക്ക് കണ്ട് ഇഴുകിച്ചേർന്നിരിക്കുന്നു. ആനകളില്ലാത്ത ഒരു പുരമോ, ആഘോഷ വരവോ മലയാളിക്ക് ചിന്തിക്കാൻ പോലുമായില്ല. കൂടാതെ നമ്മുടെ രാജ്യത്തിന്റെ ചരിത്രം തന്നെ മാറ്റിമറിച്ച നിരവധി യുദ്ധങ്ങളിൽ ആന ഒരു പ്രധാനപ്പെട്ട പങ്ക് വഹിച്ചിരുന്നു.

കരയിലെ ഏറ്റവും വലിയ ജീവിയാണല്ലോ ആന! മൂന്നര മീറ്ററോളം (13 അടി) ഉയരവും, പത്തു ടണ്ണിലേറെ (10,000 കിലോ) ഭാരവും വയ്ക്കുന്ന, 80ലേറെ വർഷം ജീവിക്കുന്ന സസ്തനി. 22 മാസത്തെ സുദീർഘമായ ഗർഭകാലം കഴിഞ്ഞ് ജനിക്കുന്ന ആനക്കുഞ്ഞിനു തന്നെ 100

കിലോഗ്രാമിലേറെ ഭാരം കാണും!! മുതിർന്ന ഒരാൾക്ക് പ്രകൃതിയിൽ മനുഷ്യനല്ലാതെ മറ്റു ശത്രുക്കളില്ല!!

മേലാസകലം നീളമേറിയ രോമങ്ങളും വളരെ വലിയ കൊമ്പുകളുമുണ്ടായിരുന്ന മാമത്ത് (Mammoth) ഉൾപ്പെടെ ഒരു കാലത്ത് ഭൂമിയിലുണ്ടായിരുന്ന മറ്റൊരു ആന വർഗ്ഗങ്ങളും പതിനായിരക്കണക്കിന് വർഷങ്ങൾക്കു മുമ്പേ നാമാവശേഷമായി. 'മാമത്ത്' അന്യം നിന്ന് പോയിട്ട് 3000 തൊട്ട്, 10,000 വരെ വർഷങ്ങളായിക്കാണുമെന്നാണ് ശാസ്ത്രജ്ഞർ അനുമാനിക്കുന്നത്.



2012 സെപ്റ്റംബർ 16 യുറിക



ഇന്ന് ലോകത്ത് പ്രധാനമായും രണ്ടിനം ആനകളാണുള്ളത്: ആഫ്രിക്കൻ ആനകളും ഏഷ്യൻ ആനകളും. ആഫ്രിക്കൻ ആനകളിൽത്തന്നെ രണ്ടിനവും ഏഷ്യൻ ആനകളിൽ നാലിനവുമുണ്ട്. ആഫ്രിക്കൻ ആനകൾ 'ലോക്സോഡോണ്ടെ' (Loxodonta) എന്ന ജനുസ്സിലും, ഇന്ത്യൻ ആനകൾ എലിഫാസ് (Elephas) എന്ന ജനുസ്സിലുമാണുൾപ്പെടുന്നത്. നമുക്കിവയെയൊന്ന് പരിചയപ്പെടാം.

ആഫ്രിക്കൻ ആനകൾ

ആഫ്രിക്കൻ ആനകളെ ഏഷ്യൻ ആനകളിൽ നിന്നും എളുപ്പം തിരിച്ചറിയാം. വലിപ്പം തന്നെയാണ് പ്രധാനപ്പെട്ട ഒരു ഘടകം. മുതിർന്ന ഒരാണിന് 10 മുതൽ 13 വരെ അടി ഉയരവും 12 ടണ്ണിലേറെ ഭാരവും കാണാം. കൂടാതെ പതിഞ്ഞ മസ്തകവും, വളരെ വലിയ ചെവിയും വളഞ്ഞു

നിൽക്കുന്ന പുറവും സവിശേഷതയാണ്. ഏഷ്യൻ ആനകളിൽ നിന്നും വിഭിന്നമായി ആണിനും പെണ്ണിനും കൊമ്പുകളുണ്ടാകും. രോമ വളർച്ച കുറവാണ്. മനുഷ്യനുമായി സാധാരണ ഇവ ഇണങ്ങാറില്ല.

ആഫ്രിക്കൻ ആനകളിൽ, പുൽമേടുകളിൽ സാധാരണയായി വസിക്കുന്ന ഇനത്തിനാണ് (Savanna Elephant) ഏറ്റവും വലിപ്പം. കാടുകളിൽ വസിക്കുന്ന (Forest Elephant) ഇനം താരതമ്യേന ചെറുതാണ്. ഇതിന് 10 അടിയിൽ താഴെ മാത്രമേ ഉയരമുണ്ടാകൂ. (പട്ടിക 1 ശ്രദ്ധിക്കുക). ഈ രണ്ടിനവും പരസ്പരം ഇണ ചേരാറുമുണ്ട്. ലോകത്ത് ഇന്നേതാണ്ട് 5 ലക്ഷത്തിനും 7 ലക്ഷത്തിനുമിടയ്ക്ക് ആഫ്രിക്കൻ ആനകളുണ്ടെന്നാണ്

ആനകളില്ലാത്ത ഒരു പുരമോ, ആഘോഷവരവോ ചിന്തിക്കാൻ പോലുമായില്ല. ആകാരം, ഭംഗി, ഓർമ്മശക്തി, ബുദ്ധിശക്തി എന്നിവയിൽ ഇതര ജീവികളേക്കാൾ ആന ഒരുപടി മുന്നിൽ നിൽക്കുന്നു.





ആഫ്രിക്കൻ ആന (Savanna Elephant)



ആഫ്രിക്കൻ ആന (Forest Elephant)

IUCN ന്റെ (2007) കണക്ക്. ഇതിൽ ഭൂരിപക്ഷവും കിഴക്കൻ ആഫ്രിക്കയിലും, തെക്കൻ ആഫ്രിക്കയിലുമാണ് കാണപ്പെടുന്നത്. ഇവയുടെ എണ്ണത്തിൽ കാര്യമായ വർധനവുണ്ടാകുന്നതായാണ് കണക്കുകൾ സൂചിപ്പിക്കുന്നത്.

ഏഷ്യൻ ആനകൾ

വിരിഞ്ഞ മസ്തകവുമായി തലയെടുപ്പോടെ നിൽക്കുന്ന ഏഷ്യൻ ആനകൾക്കാണ് ആഫ്രിക്കൻ ആനകളേക്കാൾ ഭംഗി. ഇവയ്ക്ക് 11 അടിയയിൽ താഴെയേ ഉയരമുണ്ടാകൂ. കൂടാതെ, മുതിർന്ന ഒരാണിന് അഞ്ചര ടണ്ണോളമാണ് ഭാരം. ഇന്ന് ഭൂമുഖത്ത് ഏതാണ്ട് 60,000 തോളം ഏഷ്യൻ ആനകളുണ്ടെന്നാണ് കണക്കാക്കപ്പെട്ടിട്ടുള്ളത്. ഇതിലേതാണ് നാലിലൊന്ന് വളർത്താനാകാറുണ്ട്.

ഏഷ്യൻ ആനകളിലെ മൂന്നിനങ്ങളാണ് ശ്രീലങ്കൻ ആനയും, ഇന്ത്യൻ ആനയും, സുമാത്രൻ ആനയും. ഇതു കൂടാതെ മറ്റു ചില ഇനങ്ങളും കൂടി ചിലയിടങ്ങളിൽ നിന്നു റിപ്പോർട്ട് ചെയ്യപ്പെട്ടിട്ടുണ്ട്. പട്ടിക 1 ശ്രദ്ധിക്കുക.

ഏഷ്യൻ ആനകളിലെ ഏറ്റവും വലുതാണ് ശ്രീലങ്കൻ ആനകൾ. മസ്തകത്തിന്റെ ഇരു വശങ്ങളിൽ വലുതായി മുഴച്ചു നിൽക്കുന്ന രണ്ട് ഭാഗങ്ങൾ ഇതിന്റെ സവിശേഷതയാണ്. കൂടാതെ, ഏഷ്യൻ ആനകളിൽ ഏറ്റവും കൂടുതൽ മങ്ങിയ പിങ്ക് നിറത്തിൽ പുളളിക്കുത്തുകളുള്ള ശരീരവും ഇതിനാണ്. ഇവയുടെ ചെവി, മുഖം, തുമ്പിക്കൈ, ശരീരം എന്നിവടങ്ങളിലെല്ലാം ഇത്തരത്തിലുള്ള പുളളിക്കുത്തുകൾ കാണാം. ഇന്ന് 3000-4500 ശ്രീലങ്കൻ ആനകളേ ഭൂമിയിലവശേഷിക്കുന്നുള്ളൂ.

ഏഷ്യൻ ആനകളിൽ ഏറ്റവും കൂടുതലുള്ളത് ഇന്ത്യൻ ആനകളാണ്. 36,000 തോളം ഇന്ന് അവശേഷിക്കുന്നതായാണ് കണക്കാക്കിയിട്ടുള്ളത്. ഇന്ത്യ കൂടാതെ നേപ്പാൾ, ശ്രീലങ്ക, ബാംഗ്ലാദേശ്, ബർമ, ചൈന, ഇന്തോനേഷ്യ, കമ്പൂച്ചിയ, ലാവോസ്, മലേഷ്യ, തായ്‌ലാന്റ്, വിയറ്റ്നാം എന്നീ 12 രാജ്യങ്ങളിലാണ് ഇവ കാണപ്പെടുന്നത്. ഇന്ത്യൻ ആനകൾക്ക് ചെവിയിലും, തുമ്പിക്കൈയിലും മാത്രമാണ് പുളളിക്കുത്തുകളുള്ളത്.

ഇന്ത്യൻ ആനകളേക്കാൾ ചെറുതാണ് സുമാ

ഇന്ത്യൻ ആന



സുമാത്രൻ ആന





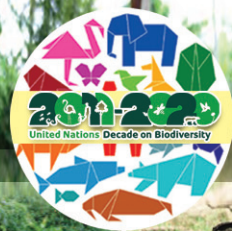
ശ്രീലങ്കൻ ആന



ബോർണിയോ ഇനം



കല്ലാന



പട്ടിക - ലോകത്തെ വിവിധ ആന ഇനങ്ങൾ

നം	ഇനം	സവിശേഷതകൾ	കാണപ്പെടുന്ന ഇടങ്ങൾ	എണ്ണം
1.	ആഫ്രിക്കൻ ആനകൾ a) പുൽമേട് ഇനം (Savanna Elephant) (Bush Elephant)	<ul style="list-style-type: none"> • ആനകളിൽ ഏറ്റവും വലുത് • 10-13 അടി ഉയരം • 4000-10,000 കിലോഗ്രാം ഭാരം 	കുടുതലും തെക്കും-കിഴക്കൻ ആഫ്രിക്കൻ പുൽമേടുകളും ചതുപ്പുകളും	4,70,000 മുതൽ 6,90,000
	b) വനം ഇനം (Forest Elephant)	<ul style="list-style-type: none"> • 10 അടി ഉയരം • 4500-6000 കിലോഗ്രാം ഭാരം 	മഴക്കാടുകൾ - കോംഗോ നദീതട പ്രദേശങ്ങൾ	വരെ
2.	ഏഷ്യൻ ആനകൾ a) ശ്രീലങ്കൻ ഇനം (Sri Lankan Elephant)	<ul style="list-style-type: none"> • ശരീരം നിറയെ പുളളിക്കുത്തുകൾ • മുഴച്ച മസ്തകം • 11 അടി വരെ ഉയരം • 5400 കിലോഗ്രാമോളം ഭാരം 	ശ്രീലങ്ക	3000 മുതൽ 4500 വരെ
	b) ഇന്ത്യൻ ഇനം (Indian Elephant)	<ul style="list-style-type: none"> • ചെവിയിലും തുമ്പിയിലും മാത്രം പുളളിക്കുത്തുകൾ • 9-10 അടി ഉയരം • 5000 കിലോഗ്രാമോളം ഭാരം 	ഇന്ത്യ മുതൽ ഇന്തോനേഷ്യ വരെ -12 രാജ്യങ്ങൾ	36,000
	c) സുമാത്രൻ ഇനം (Sumatran Elephant)	<ul style="list-style-type: none"> • ചെവിയിൽ മാത്രം പുളളിക്കുത്തുകൾ • 5½ -8½ അടി ഉയരം • ചാരനിറം • 3000 കിലോഗ്രാമിൽ താഴെ ഭാരം 	ഇന്തോനേഷ്യയിലെ സുമാത്രൻ ദ്വീപുകൾ	2100 മുതൽ 3000 വരെ
	d) ബോർണിയോ ഇനം (Borneo Pygmy Elephant)	<ul style="list-style-type: none"> • വളരെ ചെറിയ ശരീരം (6 അടിയിൽ താഴെ) • വളഞ്ഞ പുറം • വലിയ വാൽ 	വടക്കുകിഴക്കൻ ബോർണിയോ	2040

* കേരളത്തിലെ അഗസ്തമല, പേപ്പാറ എന്നിവിടങ്ങളിൽ നിന്നും കണ്ടെത്തിയ കല്ലാന/ തുമ്പിയാനയെക്കുറിച്ച് കാര്യമായ പഠനങ്ങളൊന്നും തന്നെ ഇതുവരെ നടന്നിട്ടില്ല.

ത്രൻ ദ്വീപുകളിൽ വസിക്കുന്ന സുമാത്രൻ ആനകൾ. 2000 ത്തിനും 3000ത്തിനും ഇടയ്ക്കാണ് ഇവയുടെ എണ്ണം. പൊതുവേ ചാരനിറത്തിലുള്ള ഇവ

യുടെ ചെവിയിൽ മാത്രമേ പിങ്ക് നിറത്തിലുള്ള പുളളിക്കുത്തുകളുള്ളൂ. മുതിർന്ന ഒരാണയ്ക്ക് എട്ടര അടിയിൽ താഴെ ഉയരവും, 3000 കിലോഗ്രാമിൽ

2012 സെപ്റ്റംബർ 16



ഗഹുർ അറക്കൽ

9. വൈകുന്നേരം: 5 മണി

കാട്... ക്ഷീണിച്ച് അവ ശനായിട്ടുണ്ടെങ്കിലും പുച്ചു നക്ഷത്രകുമാരിയെ മുന്നോട്ട് നയിച്ചു. കുയിലുകളുടെ പാട്ടും മയിലുകളുടെ നൃത്തവും കണ്ട് അവൾക്ക് സന്തോഷം തോന്നി. പുച്ചെടികളിലെ പൂക്കൾ മണത്ത് നോക്കിയും തൊട്ടുനോക്കിയും അവൾ താഴ്വരയിൽ

എല്ലാം മറന്ന് നിന്നു. എന്നാൽ മുന്നോട്ട് നടക്കുന്നോടും ഉണങ്ങികരിഞ്ഞ പൂക്കളും വാടിക്കരിഞ്ഞ ചെടികളും! മെലിഞ്ഞുണങ്ങിയ ഒരു കുരങ്ങൻ ഒരു മരത്തിന്റെ തൊലിയെടുത്ത് വായിലിട്ട് ചപ്പി നീരു കുടിക്കാൻ ശ്രമിക്കുന്നു. “കാട്ടിലാകെ കൊടും വ

യാദിക്ക 2012 സെപ്റ്റംബർ 16

താഴെ മാത്രം ഭാരവും കാണും. ഇവ കൂടാതെ ബോർണിയോവിൽ നിന്നും ഒരു കുളൻ ഇനത്തെ (Borneo Pygmy Elephant) 2003ൽ കണ്ടെത്തിയിട്ടുണ്ട്. നമ്മുടെ കേരളത്തിലെ അഗസ്ത്യകൂട പർവതനിരകളിൽ നിന്നും, പേപ്പാറ വന്യജീവി സങ്കേതത്തു നിന്നും (തിരുവനന്തപുരം) മറ്റൊരിനം കുളൻ ആനയെ (കല്ലാന, തുമ്പിയാന) കണ്ടെത്തിയ വിവരം

ഫോട്ടോ സഹിതം കൂട്ടുകാർ പത്രങ്ങളിലൂടെ അറിഞ്ഞു കാണുമല്ലോ. ഇത് ഒരു പുതിയ ഇനമാണെന്ന് സ്ഥിരീകരിച്ചിട്ടില്ലെങ്കിലും കുളൻ മഹർഷിയായ അഗസ്ത്യമുനിയുടെ പേരിലറിയപ്പെടുന്ന അഗസ്ത്യകൂട മലനിരകളിൽ നിന്നാണ് ഇതിന്റെ കണ്ടെത്തൽ എന്നത് അത്യന്തം കൗതുകമുണർത്തുന്ന കാര്യമാണ്!! (അടുത്തലക്കം: ആന സങ്കേതങ്ങൾ- രണ്ടാം ഭാഗം)